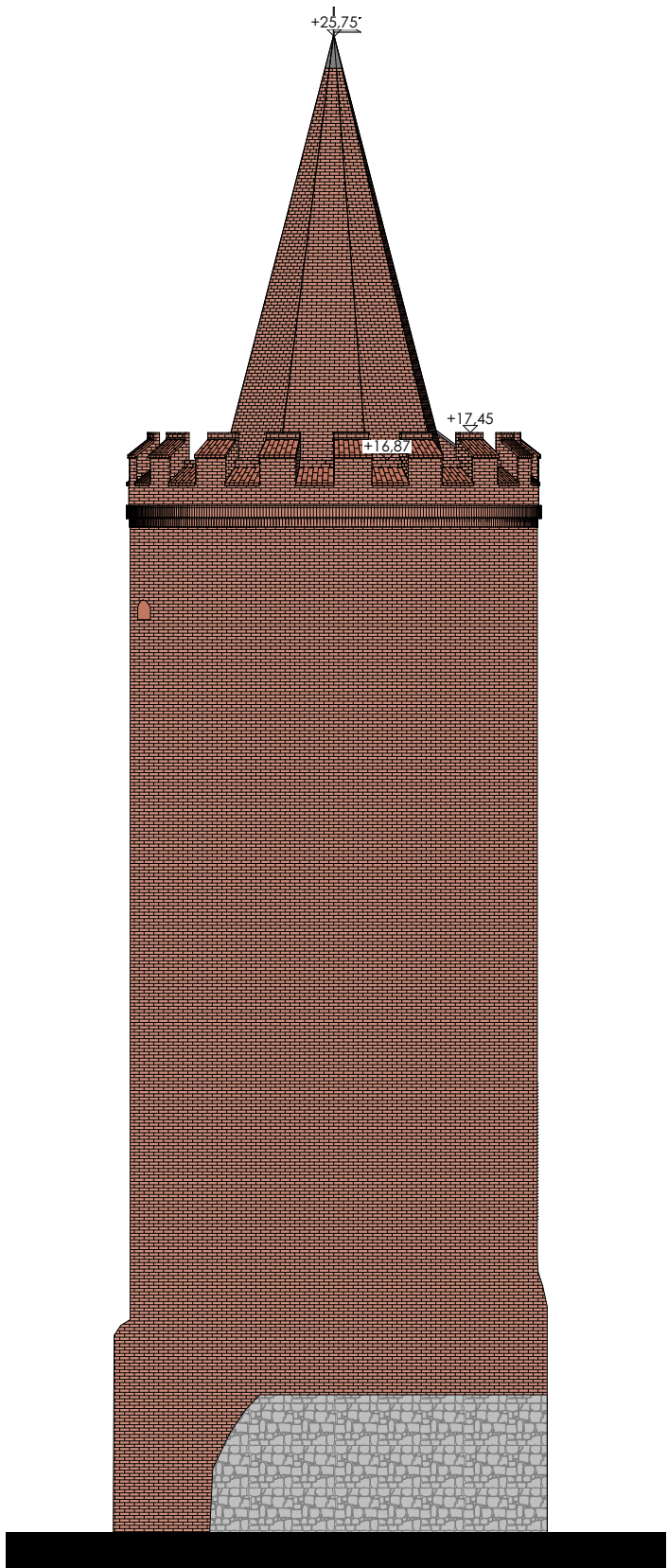
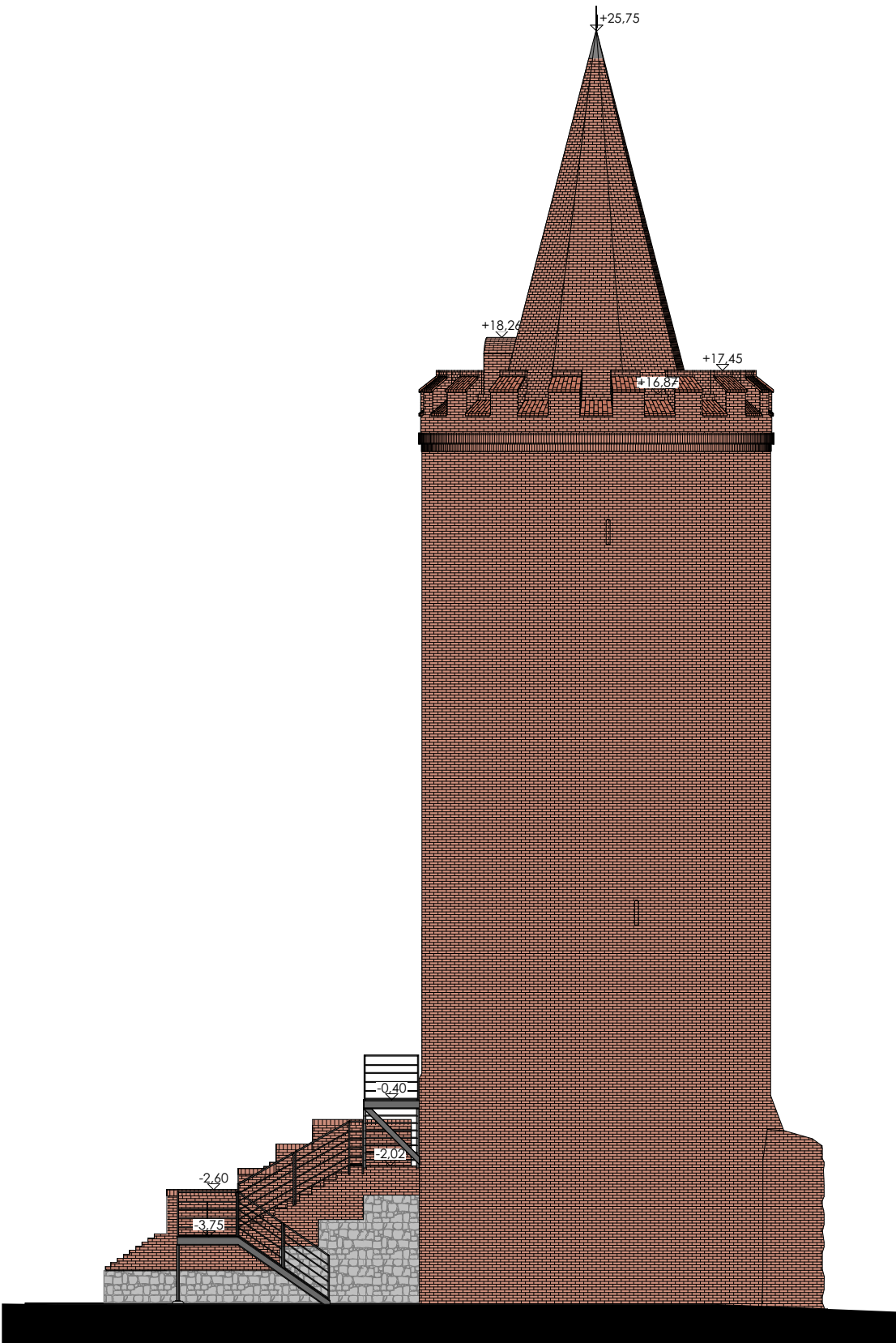


ELEWACJA PÓŁNOCNO - WSCHODNIA



ELEWACJA PÓŁNOCNO - ZACHODNIA



NAZWA I ADRES OBIEKTU:		PRACOWNIA PROJEKTOWA ARCHidea Szczecin 70-542, Rynek Sienny 3/5 tel. (91) 812-19-68, 605-076-661	
INWESTOR:		BRANŻA:	
GMINA GOLCZEWO UL. ZWYCIĘSTWA 23 72-410 GOLCZEWO		ARCH.	
TEMAT RYSUNKU:		SKALA:	
ELEWACJE		1:150	
PROJEKTANT:		FAZA:	
mgr inż. arch. ANNA PŁATEK upr. nr 10/Sz/2002		PROJEKT ARCHITEKTONICZNO- BUDOWLANY	
PROJEKTANT SPRAWDZAJĄCY:		NUMER RYSUNKU:	
mgr inż. arch. ANNA FLICIŃSKA upr. nr 75/Sz/2001		A2	
DATA:		PAŹDZIERNIK 2024	

WSZELKIE PRAWA ZASTRZEŻONE
Kopiowanie, publikacje oraz wszelkie inne formy wykorzystania projektu bez zgody autora będą naruszeniem przepisów wynikających z Ustawy o Ochronie Praw Autorskich.